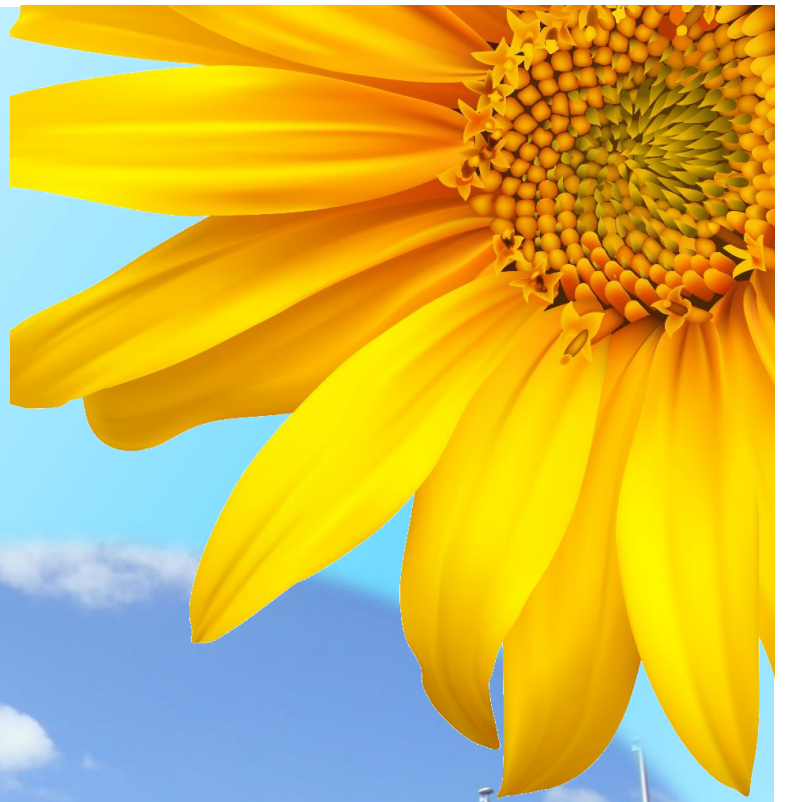




特別養護老人ホーム
相陽台ホーム
ショートステイ



相模原市南区下溝4303
TEL: 042-777-3501
担当: 矢嶋

週3回のアクティビティ

相陽台ホームでは、日常生活の活発化を目的とし、月・水・金曜日の週3回、1時間アクティビティを行っています。



ミュージックサークル

ピアノ伴奏に合わせ、懐かしい歌謡曲などをたくさん歌ったり、ハンドベル等の楽器を使います。

前半30分歌を合唱し、後半は座ってできる体操を行います。

月2回、音楽療法の先生をお呼びしています。



手芸サークル

パッチワークでクッションやバッグを作成したり、折り紙でコマを折っています。



音楽に合わせて、手足を動かしたり、ボール、ダンベルを使った体操を行っています。



エクササイズサークル

近くの公園や、畑までのんびり散歩をしています。



ウォーキングサークル

ひだまりサークル

他の活動に参加できない方を対象に、日向ぼっこを行います。

🌸園芸サークル🌸



季節の花の寄せ植えや、種まきなどを行っています。



植物に触れると自然と笑顔になります😊



車椅子の方でも行いやすいよう、
車椅子の高さに合わせてテーブル
を作成し、使用しています。

レクリエーション

調理レクリエーション



毎月、おやつ調理レクリエーションを行っています。



美味！！



栄養士の指導の下、ババロアを作りました！



カラオケや体操、塗り絵等、ご利用者様のお好きな活動に参加しながらお過ごしいただいております。

短期入所 利用料(概算) 個室 1割負担



平成29年4月1日現在
(単位:円)

第1段階 (生活保護の受給者・市民税非課税世帯で老齢福祉年金の受給者)

介護度	日額	食費	居住費	日額合計	月額合計(30日分)
	利用者負担額				
1	0	300	320	620	18600
2	0	300	320	620	18600
3	0	300	320	620	18600
4	0	300	320	620	18600
5	0	300	320	620	18600

第2段階 (市民税非課税世帯で合計所得と課税年金収入額の合計が80万円以下の人)

介護度	日額	食費	居住費	日額合計	月額合計(30日分)
	利用者負担額				
1	725	390	420	1535	46050
2	803	390	420	1613	48390
3	881	390	420	1691	50730
4	959	390	420	1769	53070
5	1033	390	420	1843	55290

第3段階 (市民税非課税世帯で第2段階以外の人)

介護度	日額	食費	居住費	日額合計	月額合計(30日分)
	利用者負担額				
1	725	650	820	2195	65850
2	803	650	820	2273	68190
3	881	650	820	2351	70530
4	959	650	820	2429	72870
5	1033	650	820	2503	75090

第4段階 (市民税課税世帯の人)

介護度	日額	食費	居住費	日額合計	月額合計(30日分)
	利用者負担額				
1	725	1550	1385	3660	109800
2	803	1550	1385	3738	112140
3	881	1550	1385	3816	114480
4	959	1550	1385	3894	116820
5	1033	1550	1385	3968	119040

※上記の利用料に介護職員処遇改善加算(8.3%)が含まれます。

～その他～

- ・送迎 197円
- ・電気代 10円/1口・1日
- ・TVレンタル料 50円/1日
- ・行事食 350円/1回
- ・医療費・薬代 実費

従来型のため、ユニット型と比べて料金がお安くご利用できます。

短期入所 利用料(概算) 多床室 1割負担



平成29年4月1日現在
(単位:円)

第1段階 (生活保護の受給者・市民税非課税世帯で老齢福祉年金の受給者)

介護度	日額			日額合計	月額合計(30日分)
	利用者負担額	食費	居住費		
1	0	300	0	300	9000
2	0	300	0	300	9000
3	0	300	0	300	9000
4	0	300	0	300	9000
5	0	300	0	300	9000

第2段階 (市民税非課税世帯で合計所得と課税年金収入額の合計が80万円以下の人)

介護度	日額			日額合計	月額合計(30日分)
	利用者負担額	食費	居住費		
1	749	390	370	1509	45270
2	825	390	370	1585	47550
3	904	390	370	1664	49920
4	982	390	370	1742	52260
5	1057	390	370	1817	54510

第3段階 (市民税非課税世帯で第2段階以外の人)

介護度	日額			日額合計	月額合計(30日分)
	利用者負担額	食費	居住費		
1	749	650	370	1769	53070
2	825	650	370	1845	55350
3	904	650	370	1924	57720
4	982	650	370	2002	60060
5	1057	650	370	2077	62310

第4段階 (市民税課税世帯の人)

介護度	日額			日額合計	月額合計(30日分)
	利用者負担額	食費	居住費		
1	749	1550	840	3139	94170
2	825	1550	840	3215	96450
3	904	1550	840	3294	98820
4	982	1550	840	3372	101160
5	1057	1550	840	3447	103410

※上記の利用料に介護職員処遇改善加算(8.3%)が含まれます。

～その他～

- ・送迎 197円
- ・電気代 10円/1口・1日
- ・TVレンタル料 50円/1日
- ・行事食 350円/1回
- ・医療費・薬代 実費

従来型のため、ユニット型と比べて料金がお安くご利用できます。

短期入所 利用料(概算) 個室 2割負担



平成29年4月1日現在
(単位:円)

第1段階 (生活保護の受給者・市民税非課税世帯で老齢福祉年金の受給者)

介護度	日額			日額合計	月額合計(30日分)
	利用者負担額	食費	居住費		
1	0	300	320	620	18600
2	0	300	320	620	18600
3	0	300	320	620	18600
4	0	300	320	620	18600
5	0	300	320	620	18600

第2段階 (市民税非課税世帯で合計所得と課税年金収入額の合計が80万円以下の人)

介護度	日額			日額合計	月額合計(30日分)
	利用者負担額	食費	居住費		
1	1450	390	420	2260	67800
2	1606	390	420	2416	72480
3	1761	390	420	2571	77130
4	1917	390	420	2727	81810
5	2066	390	420	2876	86280

第3段階 (市民税非課税世帯で第2段階以外の人)

介護度	日額			日額合計	月額合計(30日分)
	利用者負担額	食費	居住費		
1	1450	650	820	2920	87600
2	1606	650	820	3076	92280
3	1761	650	820	3231	96930
4	1917	650	820	3387	101610
5	2066	650	820	3536	106080

第4段階 (市民税課税世帯の人)

介護度	日額			日額合計	月額合計(30日分)
	利用者負担額	食費	居住費		
1	1450	1550	1385	4385	131550
2	1606	1550	1385	4541	136230
3	1761	1550	1385	4696	140880
4	1917	1550	1385	4852	145560
5	2066	1550	1385	5001	150030

※上記の利用料に介護職員処遇改善加算(8.3%)が含まれます。

～その他～

- ・送迎 197円
- ・電気代 10円/1口・1日
- ・TVレンタル料 50円/1日
- ・行事食 350円/1回
- ・医療費・薬代 実費

従来型のため、ユニット型と比べて料金がお安くご利用できます。

短期入所 利用料(概算) 多床室 2割負担



平成29年4月1日現在
(単位:円)

第1段階 (生活保護の受給者・市民税非課税世帯で老齢福祉年金の受給者)

介護度	日額			日額合計	月額合計(30日分)
	利用者負担額	食費	居住費		
1	0	300	0	300	9000
2	0	300	0	300	9000
3	0	300	0	300	9000
4	0	300	0	300	9000
5	0	300	0	300	9000

第2段階 (市民税非課税世帯で合計所得と課税年金収入額の合計が80万円以下の人)

介護度	日額			日額合計	月額合計(30日分)
	利用者負担額	食費	居住費		
1	1497	390	370	2257	67710
2	1650	390	370	2410	72300
3	1808	390	370	2568	77040
4	1964	390	370	2724	81720
5	2113	390	370	2873	86190

第3段階 (市民税非課税世帯で第2段階以外の人)

介護度	日額			日額合計	月額合計(30日分)
	利用者負担額	食費	居住費		
1	1497	650	370	2517	75510
2	1650	650	370	2670	80100
3	1808	650	370	2828	84840
4	1964	650	370	2984	89520
5	2113	650	370	3133	93990

第4段階 (市民税課税世帯の人)

介護度	日額			日額合計	月額合計(30日分)
	利用者負担額	食費	居住費		
1	1497	1550	840	3887	116610
2	1650	1550	840	4040	121200
3	1808	1550	840	4198	125940
4	1964	1550	840	4354	130620
5	2113	1550	840	4503	135090

※上記の利用料に介護職員処遇改善加算(8.3%)が含まれます。

～その他～

- ・送迎 197円
- ・電気代 10円/1口・1日
- ・TVレンタル料 50円/1日
- ・行事食 350円/1回
- ・医療費・薬代 実費

従来型のため、ユニット型と比べて料金がお安くご利用できます。

持ち物について

衣類	全てに記名をお願いします 記名なく紛失した場合は責任を負いかねます 下着・肌着・靴下・ズボン・上着を2～3セット、パジャマ(着用される方のみ)をご用意ください
上履き	底がゴム製ですべりにくい物をご用意ください スリッパはお避けください
歯みがき用品	歯ブラシ・歯みがき粉・コップ・ポリデント
保険証類	<u>介護保険負担限度額認定証をお持ちの方は、必ずご持参をお願いします</u> 後期高齢者医療被保険者証または健康保険証 介護保険証(初回・更新時にお持ちください)
連絡帳	初回ご利用時に、ホームでのご様子を記入してお荷物にお入れします 次回からは、ご家庭でのご様子をご記入頂き、お持ちください
お薬	下記の例のように袋分けし、日付・服薬時間・お名前をご記入ください
お薬の説明書	初回・お薬に変更があった際にお持ちください

お薬をお持ちになる際の例



ご注意

多額の現金は、事故防止のためお持ちにならないようお願い致します
万が一、事故になった場合は責任を負いかねます

- ・その他、普段使用している物がございましたら、お持ちください

入退所の時間

ホームでの送迎時間 10:00～16:00

上記の時間内でご希望のお時間をお知らせ下さい。

ご家族様で送迎をされる場合は、上記の時間外でも構いません。

ホームでの生活時間

食事	8:00	12:00	18:00
おやつ		14:30	
消灯		21:00	

※食事は衛生上2時間までお取り置き
できます。時間内であればいつでも
お召し上がりいただけます。

急変時について

ご利用者様の体調などに異変が生じた場合は連絡いたします。状況に応じては受診・退所などをお願いする場合がございますのでご了承ください。

介護保険負担限度額認定証について

介護保険負担限度額認定証とは、低所得者への施設サービス費の食費・居住費を軽減するための認定証です。当施設をご利用の際は、必ずこの認定証のご提示をお願い致します。

認定を受けるには

各区役所で手続きが必要です。認定期間は1年間で、毎年7月に更新されます。更新の際にも手続きが必要なので、ご注意をお願い致します。

対象者

第1段階

生活保護の受給者・市民税非課税世帯で老齢福祉年金の受給者

第2段階

市民税非課税世帯で合計所得と課税年金収入額の合計が80万円以下の方

第3段階

市民税非課税世帯で、第2段階以外の方

第4段階(軽減なし)

市民税課税世帯の方

※第4段階の場合は、認定証は発行されません

介護保険負担限度額認定証 見本

24	
介護保険負担限度額認定証	
交付年月日 平成24年 6月26日	
番号	
住所	
フリガナ	
氏名	
生年月日	
適用年月日	
有効期限	
食費の負担限度額	
居住費又は滞在費の負担限度額	ユニット型個室 1,310円 ユニット型準個室 1,310円 従来型個室(特養等) 820円 従来型個室(老健・療養等) 1,310円 多床室 320円
保険者番号並びに保険者名称及び印	1 4 1 5 0 7 神奈川県相模原市中央区中央2-11-15 相模原市

負担限度額 (相陽台ホームの場合)

	個室	多床室	食費
第1段階	320円	0円	300円
第2段階	420円	370円	390円
第3段階	820円	370円	650円
第4段階	1385円	905円	1550円

喫茶店のご案内

当施設では毎月1回、社会福祉法人すずらんの会 スワンベーカリー様と共同で、喫茶店『喫茶すずらん』を開催しております。喫茶店では、コーヒー・紅茶等の飲み物と、バニラアイス、パンやクッキー、野菜の販売を行っております。季節限定のメニュー(かき氷、甘酒)も提供しています。

喫茶すずらんの日程 (2017)

4月12日(水)	5月11日(木)
6月13日(火)	7月12日(水)
8月10日(木)	9月12日(火)
10月11日(水)	

お好きなカップをお選び頂けます



パンやクッキーを販売しています



コーヒーを飲みながら、お話しはします



訪問理美容のご案内

当施設では「出張美容室ルビナス」に委託して、訪問理美容を実施しています。

訪問理美容の日程

2017年

4月18日(火)

5月16日(火)

6月20日(火)

7月18日(火)

8月15日(火)

9月19日(火)

10月17日(火)

11月21日(火)

12月19日(火)

2018年

1月16日(火)

2月20日(火)

3月20日(火)

お食事

行事食



通常のお食事

ラーメン大人気です！



季節に応じて、様々な行事食をご用意しております。
通常のお食事は、週2回、2種類のメニューよりお選びいただけます。



常勤の管理栄養士が2名おります。
栄養相談等、お気軽に何でもご相談ください。



ショートステイのご利用
お待ちしております。

相談員 矢嶋
(勤続年数12年)

相陽台ホーム
TEL:042-777-3501